

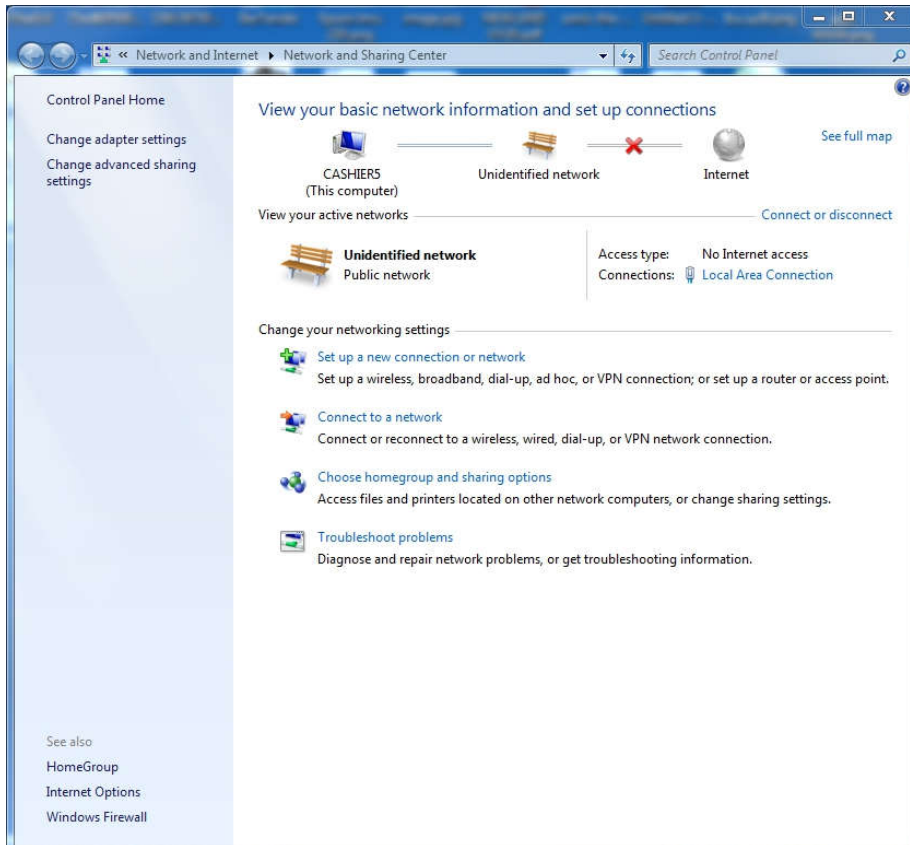
## ขั้นตอนการเปลี่ยน IP Address EPSON TM-T 82X

- ทำการเชื่อมต่อ สาย LAN ที่ต่อจากตัวเครื่อง EPSON เข้ากับ เครื่องคอมพิวเตอร์จากนั้นทำการเปิดเครื่อง แล้วกดปุ่ม SW ที่อยู่ด้านหลังเครื่องพิมพ์ กดค้างไว้จนกว่ากระดาษพิมพ์ออกมา โดยปกติแล้วทาง EPSON จะตั้งค่า IP เริ่มต้นมาเป็น 192.168.192.168
- ขั้นตอนต่อมาให้ทำการเปลี่ยน IP เครื่องคอมพิวเตอร์ให้ใกล้เคียงกับ เครื่องพิมพ์ โดยยกตัวอย่างเป็น 192.168.192.165.

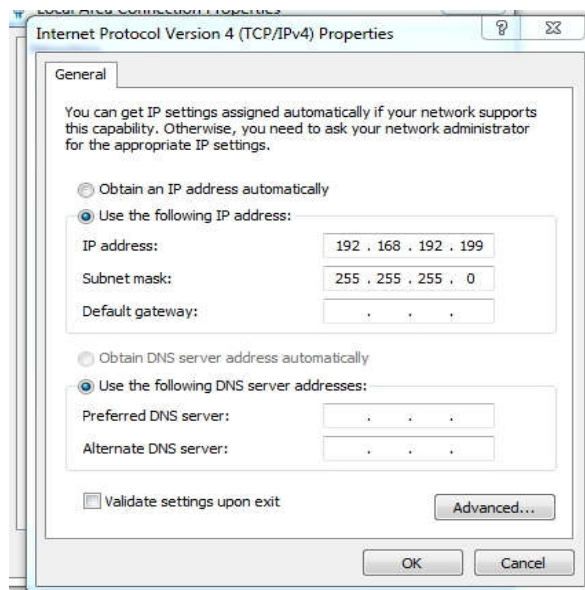
โดยคลิกขวาที่ไอคอน Internet ไปที่ Open Network and Sharing Center



- หลังจากนั้นไปที่ Change adapter setting ตามรูปด้านล่าง



- คลิกขวาที่ Local Area Connection แล้วเลือก Properties เลือก Internet Protocol Version 4 (TCP/IPv4) แล้วกด Properties หลังจากนั้นให้คลิกช่อง Use the following IP address: แล้วทำการเปลี่ยน IP ยกตัวอย่าง IP เครื่องพิมพ์เป็น 192.168.192.168 ให้ทำการเปลี่ยน IP ในตัวเครื่องเป็น 192.168.192.166.....200 แต่ห้ามซ้ำกับ IP เครื่องพิมพ์ใบเสร็จ หากเปลี่ยนเสร็จให้กด ตกลง แล้วออกจากหน้านี้

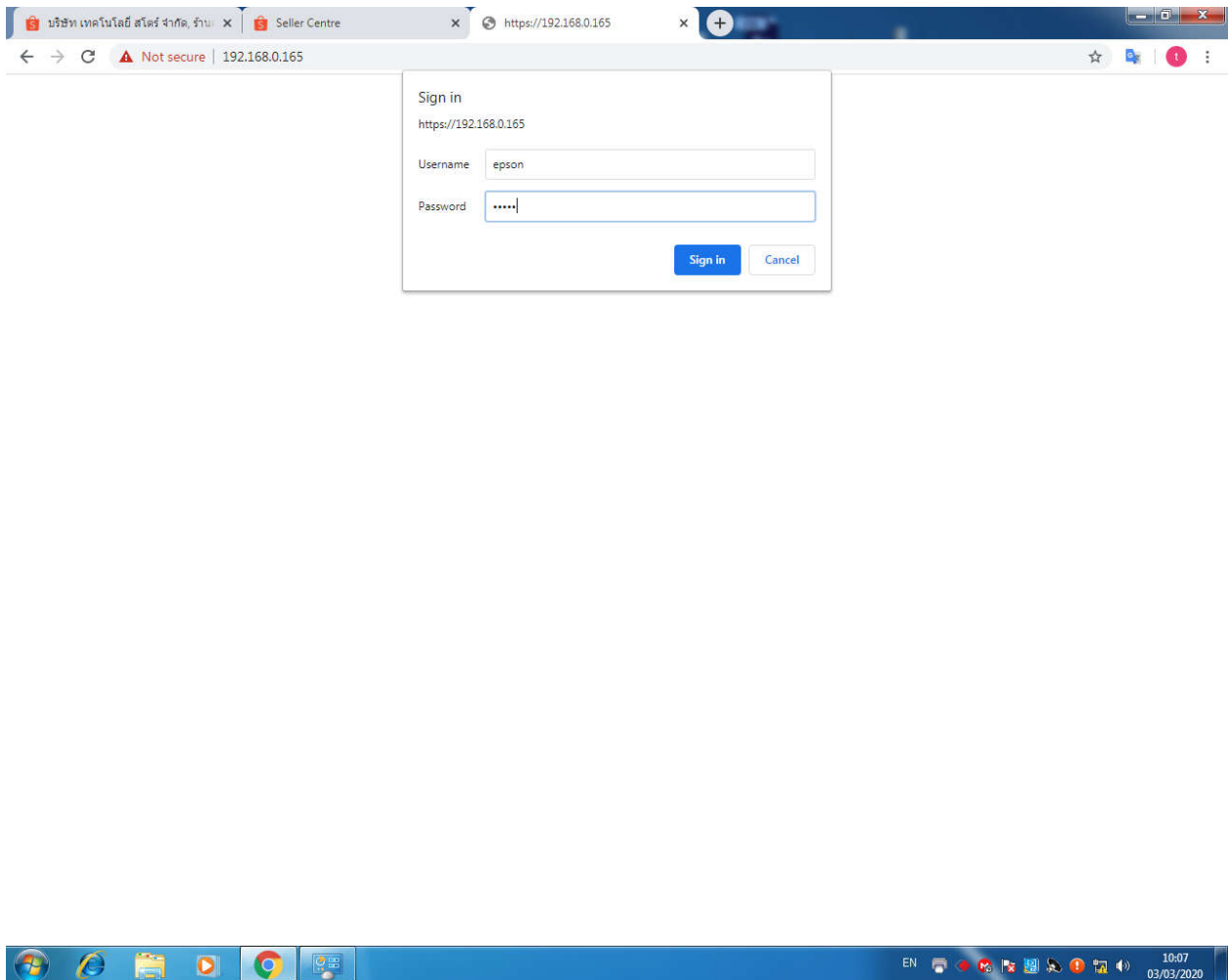


- ขั้นตอนต่อไปให้ทำการเข้าหน้าเว็บเบราว์เซอร์ แล้วใส่ IP address ของตัวเครื่องพิมพ์ที่ต้องการเปลี่ยน IP เข้าไปจากนั้นจะมี POP UP ขึ้นมา ให้เราใส่

User: Epson

Password: Epson

ตามรูปด้านล่าง:



- จากนั้นทำการเปลี่ยน IP address ของเครื่องพิมพ์ตามที่เราต้อง แล้วกด Send รอจนกว่าหน้าเว็บเบราว์เซอร์จะรีเฟรช แต่นี้ก็เสร็จแล้วครับ

**EpsonNet Config**

Home Help About

**Information**

Network

Basic Information  
TCP/IP  
SNMP  
Bonjour  
Time Setting  
Timeout

**Configuration**

Network

Ethernet  
Security  
SSL/TLS  
Authentication  
Certificate List  
Certificate Import  
TCP/IP  
IPv4 Address  
DNS/DDNS  
SNMP  
Bonjour

**Configuration - Network**  
TCP/IP - IPv4 Address

**IP Address Settings**

Acquiring the IP Address	Manual ▾
IP Address	192.168.0.165
Subnet Mask	255.255.255.0
Default Gateway	0.0.0.0

Set Using Automatic Private IP Addressing (APIPA) Disable ▾

Set IP Address Using ARP + Ping Disable ▾

IP Address Printing Enable ▾

Send